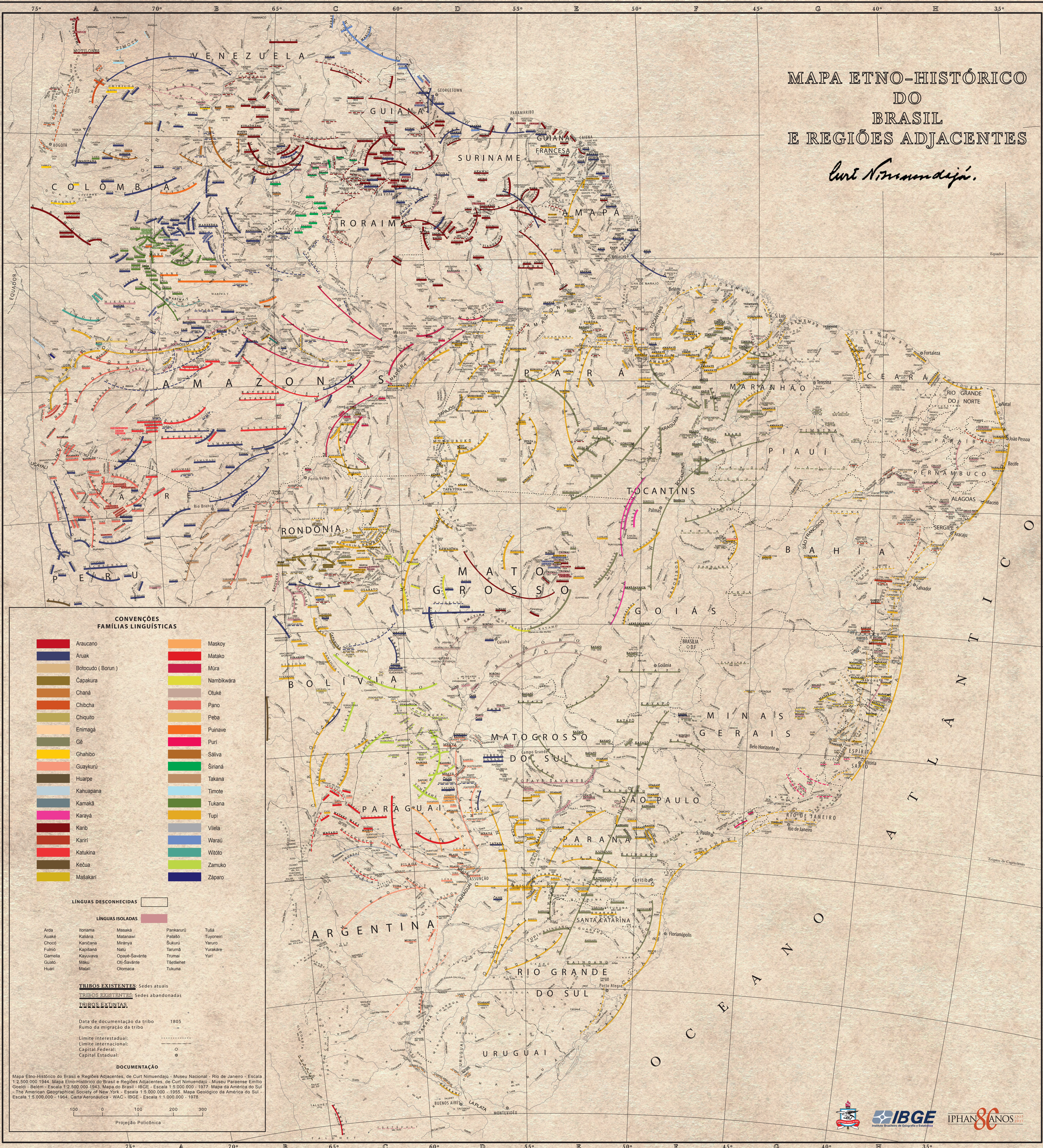


MAPA ETNO-HISTÓRICO DO BRASIL E REGIÕES ADJACENTES

Curt Nimuendajú.



CONVENÇÕES FAMILÍAS LINGUÍSTICAS

█	Araucano	█	Maskoy
█	Aruak	█	Matako
█	Botocudo (Borun)	█	Múra
█	Çapakura	█	Nambikwára
█	Chaná	█	Oituké
█	Chibcha	█	Pano
█	Chiquito	█	Peba
█	Enimaga	█	Puinave
█	Gê	█	Puri
█	Ghahibo	█	Sálvia
█	Guaykurú	█	Širiana
█	Huarpe	█	Takana
█	Kahuapana	█	Timote
█	Kamaká	█	Tukana
█	Karaya	█	Tupi
█	Karib	█	Vilela
█	Karirí	█	Waráú
█	Katukina	█	Witoto
█	Keçua	█	Zamuko
█	Maçakari	█	Záparo

LÍNGUAS DESCONHECIDAS

█	Ará	Itoriana	Massaká	Panikanurú	Tutá
█	Auaké	Katiana	Matanawi	Patabó	Tuyoneirí
█	Choco	Kaniciana	Mirinya	Sukurú	Yanuro
█	Fulnió	Kapishaná	Natú	Tanumá	Yurakare
█	Gamella	Kayuvava	Opayé-Savante	Trumai	Yuri
█	Guató	Máku	Oti-Savante	Tšéshet	
█	Huari	Malali	Otomaca	Tukuna	

TRIBOS EXISTENTES

Sedes atuais

TRIBOS EXISTENTES

Sedes abandonadas

TRIBOS EXTINTAS

Data de documentação da tribo: 1805
 Rumo da migração da tribo:

Limite interestadual:
 Limite internacional:
 Capital Federal:
 Capital Estadual:

DOCUMENTAÇÃO

Mapa Etno-Histórico do Brasil e Regiões Adjacentes, de Curt Nimuendajú - Museu Nacional - Rio de Janeiro - Escala 1:2.500.000 1944. Mapa Etno-Histórico do Brasil e Regiões Adjacentes, de Curt Nimuendajú - Museu Paraense Emílio Goeldi - Belém - Escala 1:2.500.000 1943. Mapa do Brasil - IBGE - Escala 1:5.000.000 - 1977. Mapa da América do Sul - The American Geographical Society of New York - Escala 1:5.000.000 - 1955. Mapa Geológico da América do Sul - Escala 1:5.000.000 - 1964. Carta Avoncaítica - WAC - IBGE - Escala 1:1.000.000 - 1975.