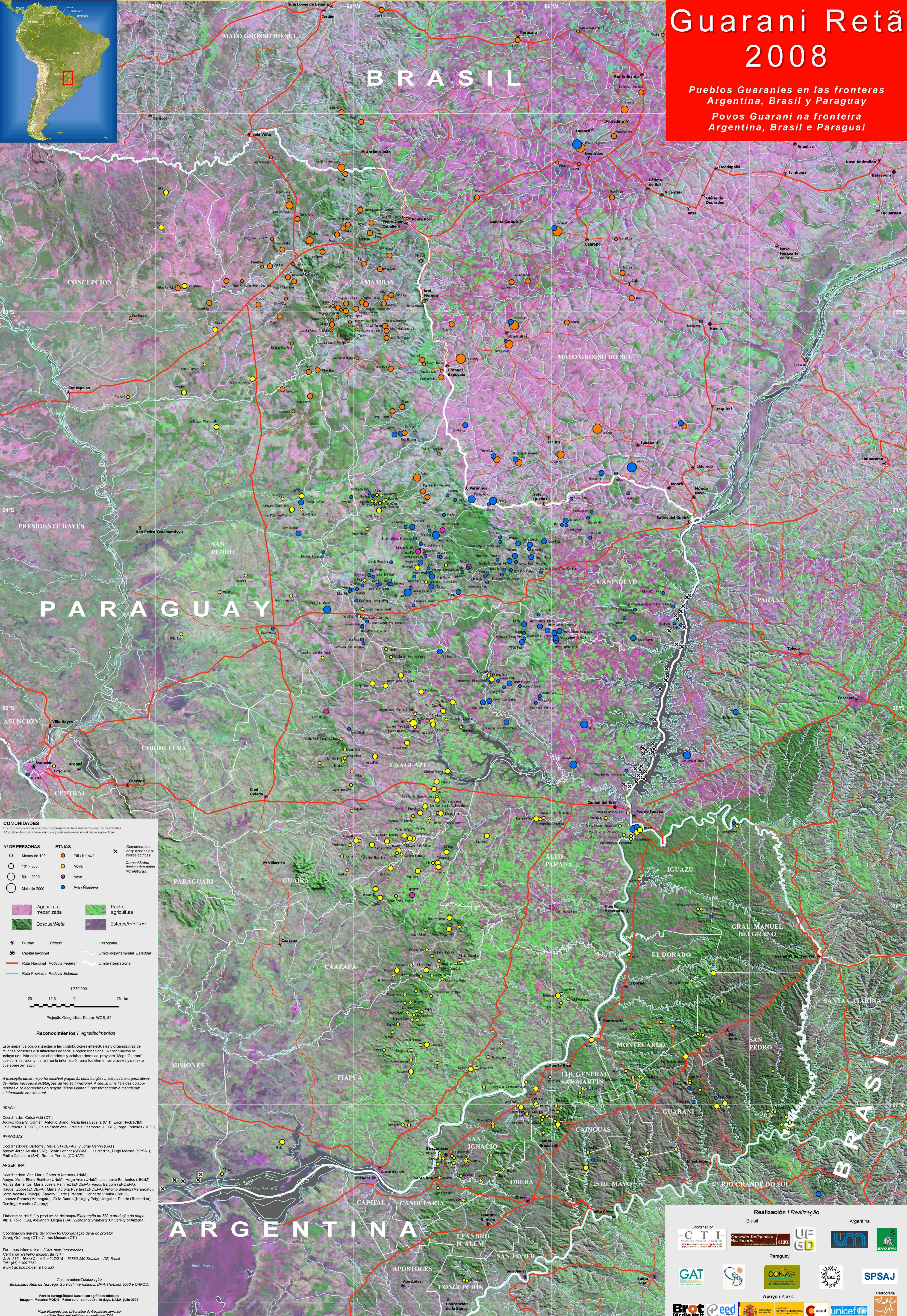


Guarani Retã 2008

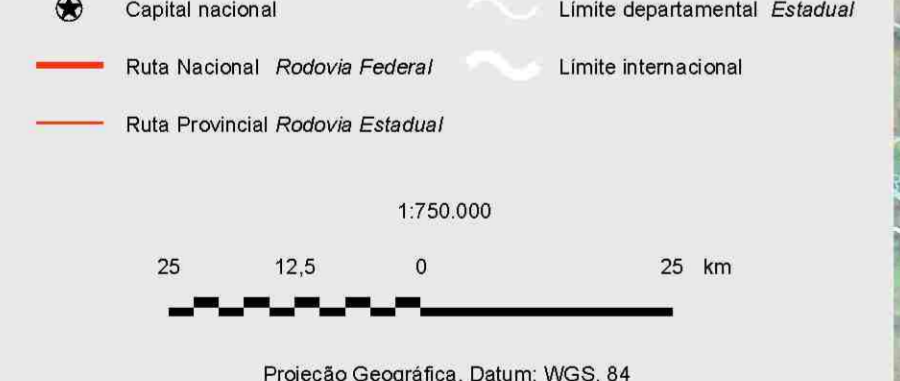
Pueblos Guaraníes en las fronteras Argentina, Brasil y Paraguay
Povos Guaraní na fronteira Argentina, Brasil e Paraguai



COMUNIDADES
 Los símbolos de las comunidades no corresponden necesariamente a los nombres oficiales.
 A legend for the map symbols, including community names, population sizes, ethnicities, and land use types.

- Nº DE PERSONAS** (Population size symbols: small circle for <100, medium for 101-500, large for 501-2000, very large for >2000)
- ETNIAS** (Ethnicities: PBI / Kaiowá, Mbyá, Aché, Ava / Ñandeva)
- Comunidades desplazadas por hidroeléctricas** (Displaced communities: marked with an 'X')
- Comunidades desalojadas a peñas hidroeléctricas** (Evicted communities: marked with a star)

- Land Use Legend:**
 - Agricultura mecanizada (Mechanized agriculture)
 - Pasto, agricultura (Pasture, agriculture)
 - Bosque/Mata (Forest/Woodland)
 - Esteros/Pantano (Wetlands/Swamp)
- Other Symbols:**
 - Ciudad (City)
 - Ciudad Nacional (National Capital)
 - Ruta Nacional Rodovio Federal (National Highway/Federal Road)
 - Ruta Provincial Rodovio Estadual (Provincial Highway/State Road)
 - Hidrografía (Hydrography)
 - Limite departamental/Estadual (Departmental/State Boundary)
 - Limite Internacional (International Boundary)



Reconocimientos / Agradecimientos
 Este mapa fue posible gracias a las contribuciones intelectuales y organizativas de muchas personas e instituciones de toda la región tricontinental. A continuación se incluye una lista de las colaboradoras y colaboradores del proyecto "Mapa Guarani" que suministraron y manejaron la información para los elementos visuales y de texto que aparecen aquí.
 A recognition section listing the individuals and institutions that provided data and support for the map's creation.

BRASIL
 Coordinador: Celso Aoki (CTI)
 Apoyo: Rosa S. Colmán, Antonio Brand, Maria Inês Ladeira (CTI), Egon Heck (CIMI), Leticia Pereira (UFOD), Celso Smaniotto, Gabriela Chamorro (UFOD), Jorge Eramitas (UFOD)
PARAGUAY
 Coordinadores: Bartomeu Mellá SJ (CEPAG) y Jorge Servin (GAT)
 Apoyo: Jorge Acuña (GAT), Beate Lehner (SPSAJ), Luis Medina, Hugo Medina (SPSAJ), Emilio Caballero (SA), Raquel Peratta (CONAPI)
ARGENTINA
 Coordinadoras: Ana María Gorostiza Kramer (UNiM)
 Apoyo: María Elena Benítez (UNAM), Hugo Arce (UNiAM), Juan José Barrientos (UNAM), Matías Barrientos, María José Ramírez (ENDEPA), Vasco Balzoni (ENDEPA), Raquel Zoppi (ENDEPA), María Victoria Puertas (ENDEPA), Antonio Benítez (Marangatu), Jorge Acosta (Pindopi), Sandro Duarte (Francan), Heriberto Villalba (Pensil), Lorenzo Ramos (Marangatu), Carlo Duarte (Kraguy Poby), Jorgelina Duarte (Tamandua), Domingo Moreira (Gaspoy)

Elaboración del SIG y producción del mapa/Elaboração do SIG e produção do mapa:
 Alicia Rola (USA), Alexander Degán (ISA), Wolfgang Grunberg (University of Arizona)
 Coordinación general del proyecto/Coordenação geral do projeto:
 Georg Grunberg (CTI), Carlos Macedo (CTI)
 Para más informaciónes/Para mais informações:
 Centro de Trabalho Indigenista (CTI)
 SLN, 210 - bloco C - salas 217/218 - 70862-530 Brasília - DF, Brasil
 Tel: (61) 3349 7768
 www.abahindigenista.org.br
 Colaboração/Colaboração:
 Embaixada Real da Noruega, Survival International, DKA, Horizont 3000 e CAFOD.
 Fontes cartográficas: Bases cartográficas oficiais
 Imagem: Microsoft MODIS - False color composite: 10 days, NASA, julho 2008
 Mapa elaborado por: Laboratório de Geoprocessamento/
 Instituto Social Ambiental em novembro de 2008

Realización / Realização

Coordinación: CTI, Conselho Indigenista, UFOD, ENDEPA

Paraguay: GAT, CONAPI, SPSAJ

Argentina: UNiM, ENDEPA

Apoyo / Apoio: Brot für die Welt, UNICEF, and other international organizations.