

Comunidad "Territorio Indígena General E. Mosconi Tres Paraísos" - Pueblo Wichí

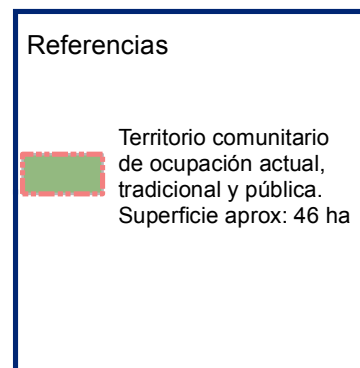
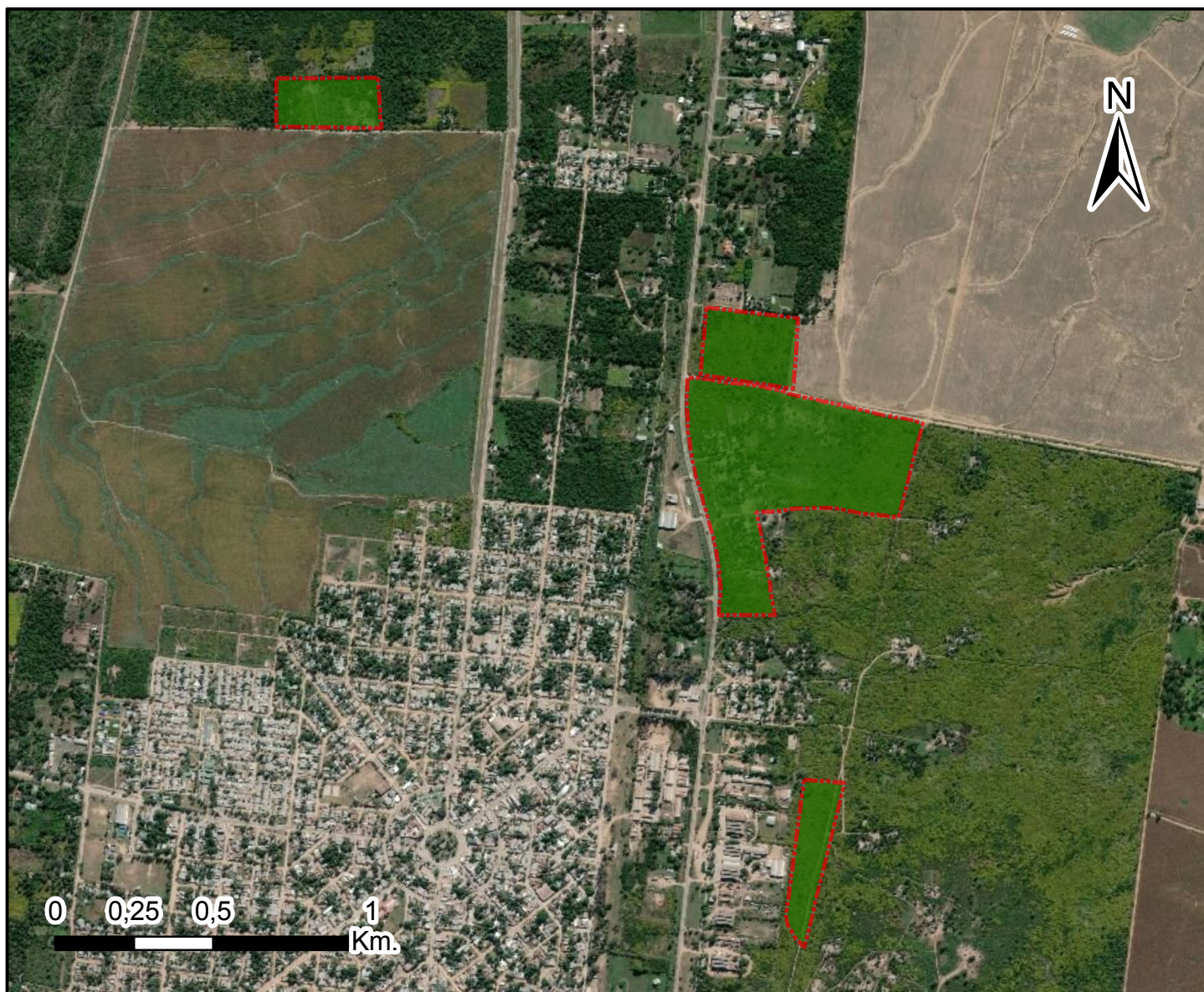
Personería Jurídica Resolución N° 157/03 M. G. Salta

Localidad Gral. Mosconi, Departamento Gral. San Martín, Provincia de Salta, República Argentina

Ocupación Actual, Tradicional y Pública

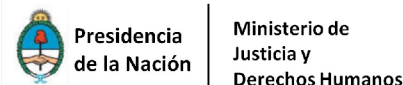


Anexo I



Proyección Gauss Krüger
- Faja 4
Datum Posgar 2007
Escala: 1: 20.000

Fuente:
Área Georreferenciamiento
Re.Te.C.I. INAI
Julio 2019



63°49'0"W

63°48'0"W

22°35'0"S

22°36'0"S